

手术技术



Acumed®是创新骨科和医疗解决方案的全球领导者。
我们致力于开发改进患者护理的产品、服务方法和途径。



Acumed®腕关节弓状牵引塔

适用于腕关节镜检查 and 骨折复位

腕关节弓状牵引塔专用于治疗手腕软组织损伤和骨折，可在手部和腕关节手术期间提供牵引以及多种入路。

在垂直使用时，腕关节弓状牵引塔可在腕关节镜检查中提供牵引；它可以水平旋转，从而在关节镜检查 and 骨折复位手术期间，协助对腕关节进行操作。

腕接头可进行调节，从而协助进行屈曲和伸展运动。支架臂可在患者的前臂和肘部进行180度旋转，便于从任何角度进行透视成像。

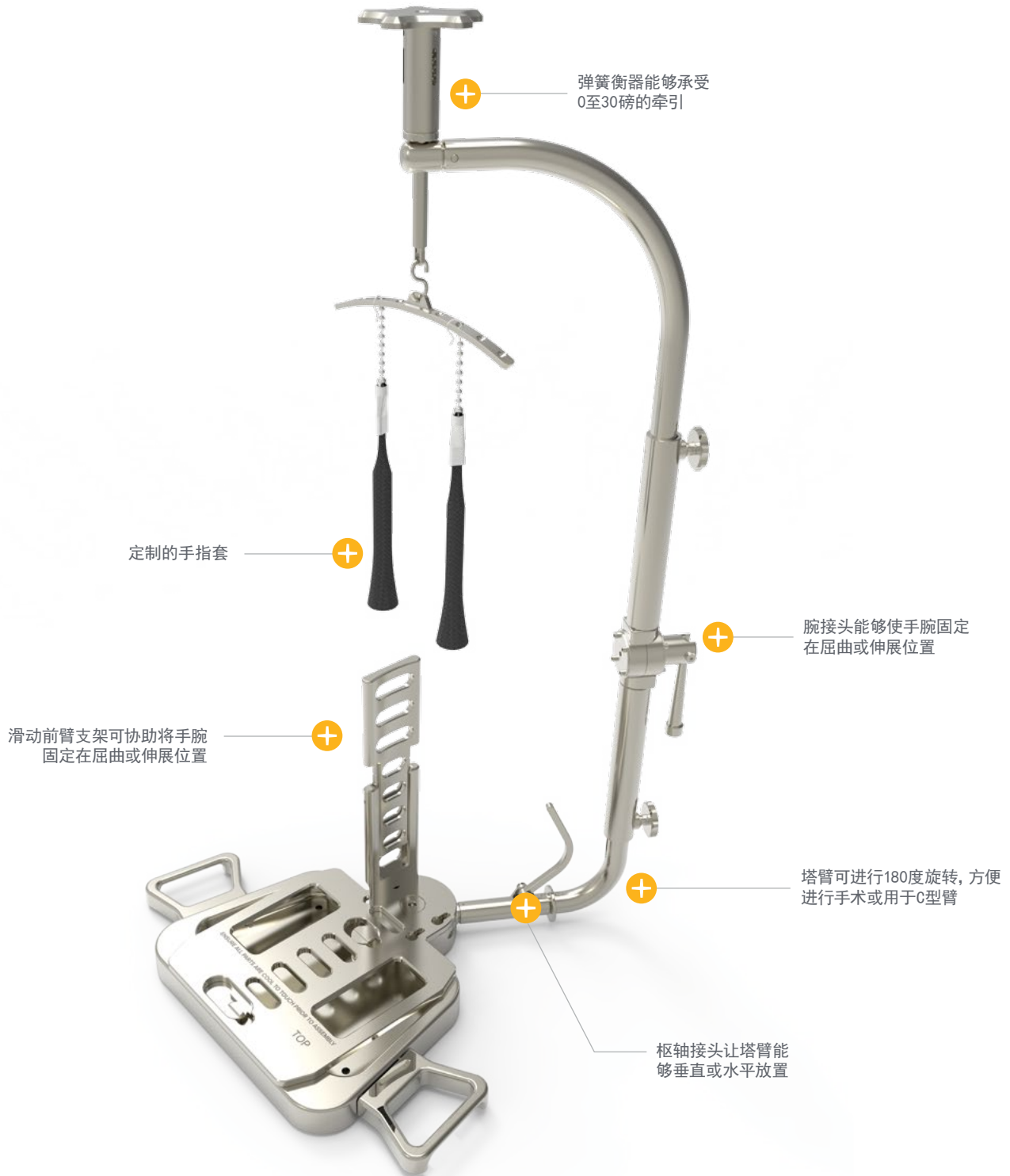
- ▶ 诊断性腕关节镜检查
- ▶ 腕关节损伤的关节镜治疗
- ▶ 桡骨远端骨折（关节内型）
- ▶ 舟状骨复位和固定
- ▶ 尺骨短缩

	定义
警告	指出有关患者或用户潜在严重结果的关键信息。

目录

系统特点	2
手术技术	4
腕关节弓状牵引塔组装说明	4
订购信息	9

腕关节弓状牵引塔特点



腕关节弓状牵引塔特点[续]



垂直范围



水平范围



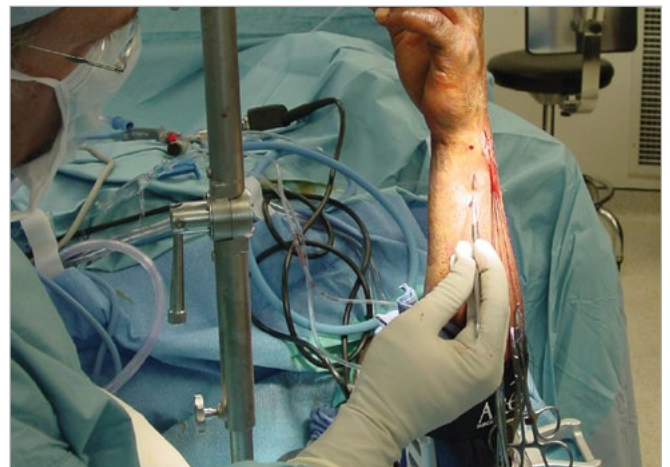
手术入路



多功能透视成像



额外的帮手

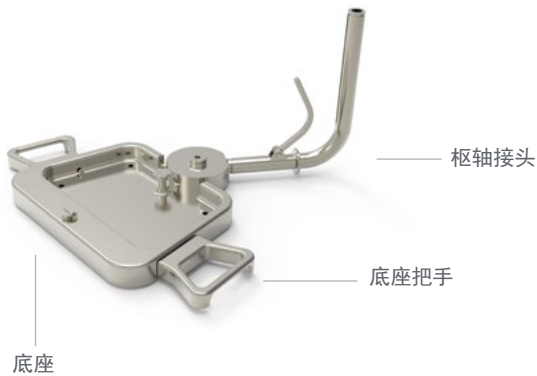


尺骨侧入路

腕关节弓状牵引塔组装说明

组装之前，确保腕关节弓状牵引塔的所有部件均已冷却且可触摸。

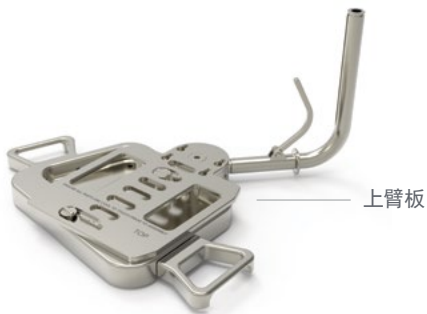
图 1



1 将两个底座把手组装到底座上（可选）。将底座放置在工作台上。将枢轴接头子组件安装到底座的孔内，如图所示。

警告：应该评估底板是否有余热。如果最近刚刚经过灭菌处理，则也可以使用无菌生理盐水冷却设备（若需要）。

图 2



2 将上臂板放置在底座上，穿过枢轴接头的突出部分以及底座上的两个肩部螺栓。在底座上逆时针移动上臂板。

图 3



3 顺时针旋转上臂板，直到较小螺栓头位于上臂板中的小圆形凹孔上。

警告：手动拧紧两个螺栓。请勿使用机械工具（例如钳子）拧紧螺栓。

腕关节弓状牵引塔组装说明[续]

组装之前，确保腕关节弓状牵引塔的所有部件均已冷却且可触摸。

4 将腕接头置于枢轴接头管上方。将腕接头管内的栓销与枢轴接头上的短槽对齐。向下滑动大约1/4英寸，直到停止。



图 4

5 将腕接头子组件旋转180度，并向下滑到管中。使用花型旋钮锁定高度。



图 5

6 通过与第4步相同的方式，将上弧形组装到腕接头中。然而，在此步骤中，上弧形将朝着远离设备的方向。

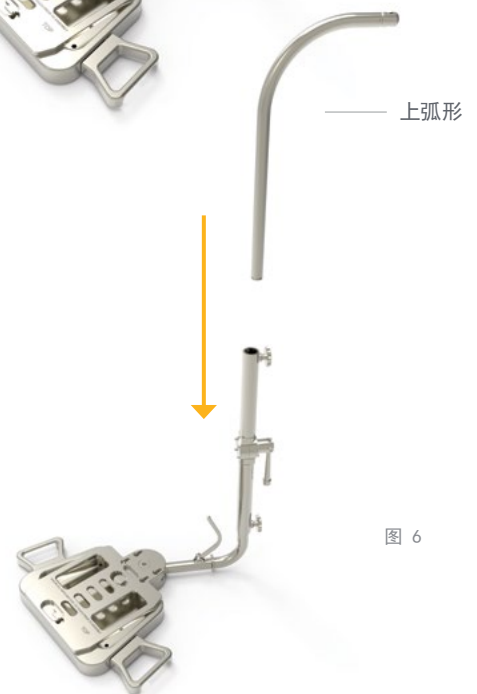


图 6

腕关节弓状牵引塔组装说明[续]

组装之前，确保腕关节弓状牵引塔的所有部件均已冷却且可触摸。

图 7



7 类似于第5步，将上弧形旋转180度到正确的方向，向下滑动，并使用花型旋钮锁定高度。

图 8



8 穿上弧形上的螺纹孔拧上弹簧衡器，直到降至最低点。这将实现最大程度的牵引。将手指套杆钩到弹簧衡器底部。

腕关节弓状牵引塔组装说明[续]

组装之前，确保腕关节弓状牵引塔的所有部件均已冷却且可触摸。

9 如果底板最近刚刚经过灭菌处理，则应该评估是否有余热。

在将患者手臂固定在塔中之前，在底座上放置一块毛巾或垫子。将患者手臂放在腕关节牵引塔上。使用一次性的长（36英寸）臂带，将手臂的肘部绑在上臂板上。臂带会穿过底座，将手臂固定在底板上，而不是缠绕过工作台。让臂带尽量靠近肘部，从而在牵引过程中最大程度地减少肘部抬起。

注：若需要，可以使用无菌生理盐水冷却装置。上臂带会缠绕在无菌止血带外部。

图 9



10 滑动前臂支架连接在底板的前臂尺骨侧。在滑动前臂支架与患者前臂之间垫一块毛巾，可帮助缓解对皮肤的摩擦。

将支架升到所需位置。使用小（24英寸）臂带，将前臂固定在滑动前臂支架上。

图 10



图 11

腕关节弓状牵引塔组装说明[续]

组装之前，确保腕关节弓状牵引塔的所有部件均已冷却且可触摸。

图 12



11 调整下方的花型旋钮，将腕接头与患者的手腕对齐。将需要的手指套固定到患者手指上，并将球链锁定到手指套杆中。

图 13



12 对齐腕接头并将手指套固定到患者手指上后，调整上方的花型旋钮延长上弧形。使用弹簧衡器进行微调。

注：弹簧衡器内的刻度盘底部边缘指出施加的牵引量（图 14）。

图 14



订购信息

腕关节弓状牵引塔组件			
腕关节弓状牵引塔		腕关节弓状牵引塔组件部分	
(包括腕关节弓状牵引塔、托盘、一套臂带以及一套S号、M号、L号和XL号手指套)	10100000	弹簧衡器	10100016
		手指套杆和S钩	10100017
单个部件		上弧形	10100015
S号手指套 (每套2只)	10170051	花型旋钮	10150143
M号手指套 (每套2只)	10170052	滑动前臂支架	10100019
L号手指套 (每套2只)	10170053	枢轴接头子组件	10100013
XL号手指套 (每套2只)	10170054	底座	10100010
臂带套装 (包括1个前臂带和1个上臂带)	10170060	腕接头子组件	10100014
		上臂板	10150102
		托盘 (包括两个)	10100002/3
租赁部件			
塔租赁——一次 (包括使用塔、1套手指套 (所有尺寸) 和1套臂带)		租赁费用—S	
塔租赁——一周 (包括使用塔、1套手指套 (所有尺寸) 和1套臂带)		租赁费用—W	
可选部件			
底座把手	10100018		



Acumed Headquarters
5885 NW Cornelius Pass Road
Hillsboro, OR 97124
办公室电话: +1.888.627.9957
办公室电话: +1.503.627.9957
传真: +1.503.520.9618
www.acumed.net

本材料中某些信息所涉及的产品，可能在某些国家不可用，也可能在不同的国家采用不同的商标名。在不同的国家，这些产品可能得到不同政府管理结构或组织的授权或许可，按不同的政策或规定进行销售或使用。这些产品可能并未被授权在所有国家中使用。本材料中的任何部分均不得用于促进或恳请未在读者所在国获得授权的产品任何形式的使用。医生如果对本材料中涉及的具体产品的可用性及其使用方法有疑问，应直接咨询当地销售代表。患者如果对本材料中涉及的具体产品的使用或适用性有疑问，应直接咨询他们所就诊的医生。

ZHHNW00-00-A | 生效日期: 2017/2 | © 2017 Acumed® LLC